



## Beschreibung

PX814 ist ein professioneller Dimmer mit 24 eingebauten Ausgängen mit einer Leistung von je 2400 W oder 3600 W.

Das Gerät wird aus drei Phasen gespeist und verfügt über ein System, das vollständig vor den Auswirkungen einer Rückwärtsphasenverbindung schützt. Der Dimmer ermöglicht die gleichzeitige Ansteuerung von sechs verschiedenen Quellen:

- 2 x DMX-512
- 3 x ArtNet
- 24 x analoge Eingänge (Option auf Bestellung verfügbar)

Das Gerät verfügt über einen farbigen Touchscreen, vier Tasten und einen Regler, der es ermöglicht, durch ein intuitives Menü zu navigieren, alle Parameter des Dimmers einzustellen und seinen Status anzuzeigen.

CHANNEL 1		+ BACK	
<b>MERGED VALUE:</b> <u>0</u>		→ NEXT	
<b>MERGE:</b>	DMX1	← PREV	
<b>DMX 1:</b>	<u>1</u>		
<b>DMX2:</b>	<u>1</u>		
<b>ARTNET A:</b>	<u>1</u>	<b>OUTPUT:</b>	<u>0,0%</u>
<b>ARTNET B:</b>	<u>1</u>	<b>LOAD:</b>	<u>0,0A</u>
<b>ARTNET C:</b>	<u>1</u>	<b>FUSE:</b>	<u>OK</u>
<b>ANALOG:</b>	<u>1</u>	<b>MAX POWER:</b>	<u>3,6kW</u>

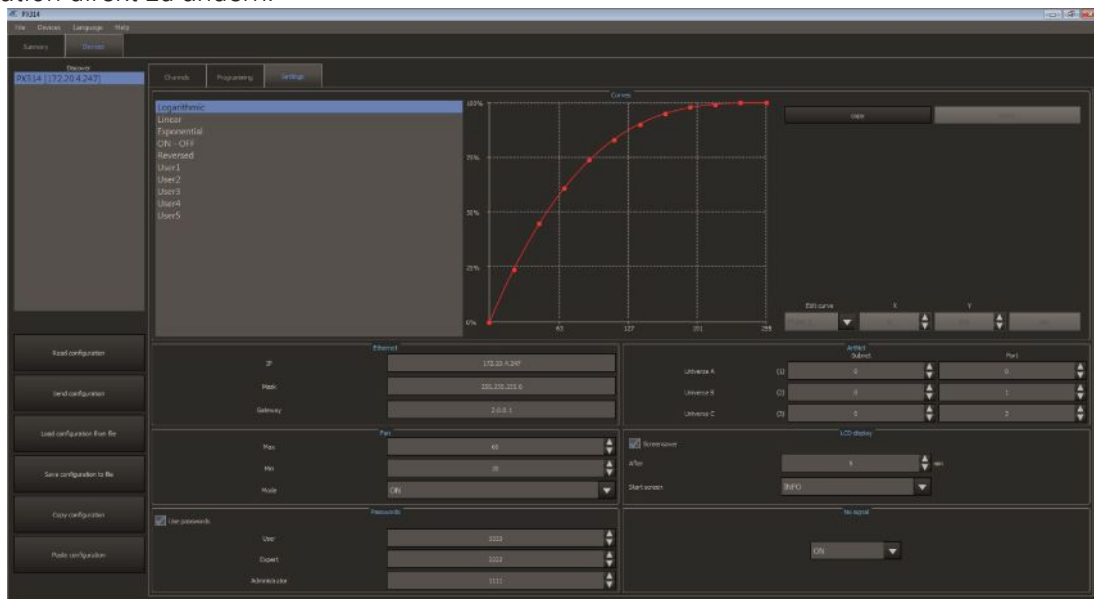
Das Gerät verfügt über einen integrierten Merger mit der Möglichkeit, eine von 13 Prioritäten auszuwählen, einschließlich der permanenten Aktivierung eines beliebigen Kreises, unabhängig von der Ansteuerungen. Fortschrittliche Elektronik ermöglicht es, jeden Ausgangskanal auf beliebige Weise zu konfigurieren und die Ansteuerkurve grafisch zu bearbeiten (fünf Werkseinstellungen und fünf Benutzercharakteristiken).

Version PX814-B verfügt an jedem der Ausgänge über Schalter (On/Off) die ein manuelles Durchschalten des Ausgangs auf 100% ermöglichen (Bypass) - der Versorgungsstrom fließt unter Umgehung des Reglersystems direkt zum Ausgang.

Der Dimmer ermöglicht auch die separate Einstellung der Ausgangsspannungs- und Stromgrenzen für jeden Kanal. Es ist auch mit einem Vorheizen für Glühlampen (10 Stufen) und einer Überwachung der angeschlossenen Sicherung und den unterbrochenen Stromkreisen ausgestattet. Die Reaktion auf DMX-Signalverlust kann vom Benutzer definiert werden. Zusätzlich zu den Basisoptionen (*ON*, *OFF*, *HOLD*, *SLOW TURN OFF*), stehen 64 Speicher und ein zu definierendes Programm zur Verfügung.

Die integrierten Systeme "PLL", "Softstart", "Soft-on" und "Even-off" gewährleisten einen zuverlässigen Betrieb unter extremsten Bedingungen. Die direkte Erkennung des Nullpunktes der Netzspannung und die optische Isolierung der DMX-Eingänge garantieren eine hohe Zuverlässigkeit gegen Störungen aller Art. Der PX814 hat ein massives Metallgehäuse mit einem effizienten Kühlsystem, das für die direkte Wandmontage geeignet ist.

Für das Gerät ist eine Software verfügbar (Download von der Herstellerwebsite <https://pxm.pl/>), welche es ermöglicht, maximal 16 Dimmerschränke gleichzeitig, zu konfigurieren und zu überwachen. Die PC-Anwendung ermöglicht es, aktuelle Parameter und bestimmte Kanäle des Geräts anzuzeigen und die Konfiguration direkt zu ändern.



## Verfügbare Modelle

Nachfolgend finden Sie eine Beschreibung der Kennzeichnungen des Modells PX814 mit deren Erklärung:

PX814  
PX814 – ½  
PX814 – B  
PX814 – B – ½  
PX814 – R  
PX814 – R – ½  
PX814 – R – B  
PX814 – R – B – ½

- Die Standardversion hat 24 Ausgänge und ist durch zwei FI-Schutzschalter geschützt.
- **B** – Schrank mit Schaltern an jedem Ausgang (Überbrückung)
- **½** – Schrank mit 12 Ausgängen (die Hälfte der Standardversion),
- **R** – Jeder Ausgang ist einzeln durch einen FI-Schutzschalter geschützt.

## Ausführungen auf Anfrage

- zusätzliche 24 analoge Eingänge, wenn Sie drei PX235 Module nutzen

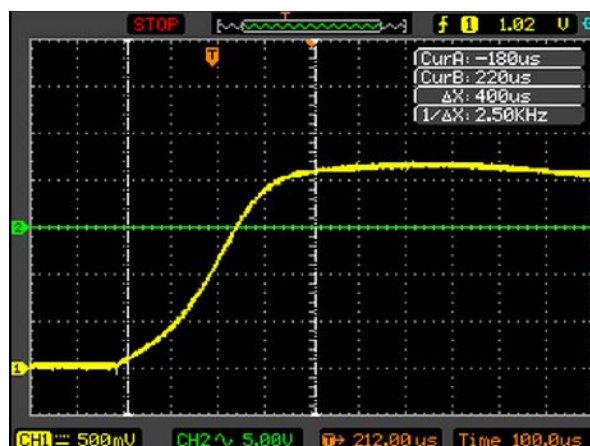


- zusätzliches PX387 SwitchDimm-DMX-Steuerungsmodul, das die Ansteuerung der Schaltungen im "on/off" Modus mit einer speziellen Smartphone-Anwendung ermöglicht (Android™)

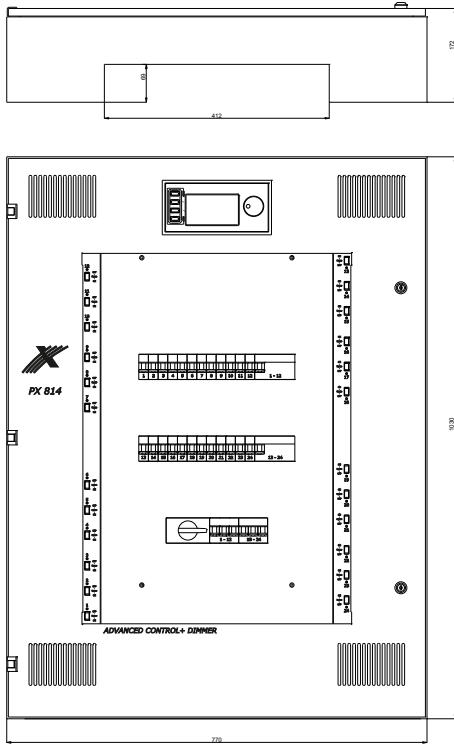


- Version mit kontinuierlicher ohmscher Last pro Kanal: 2300 W oder 3600 W

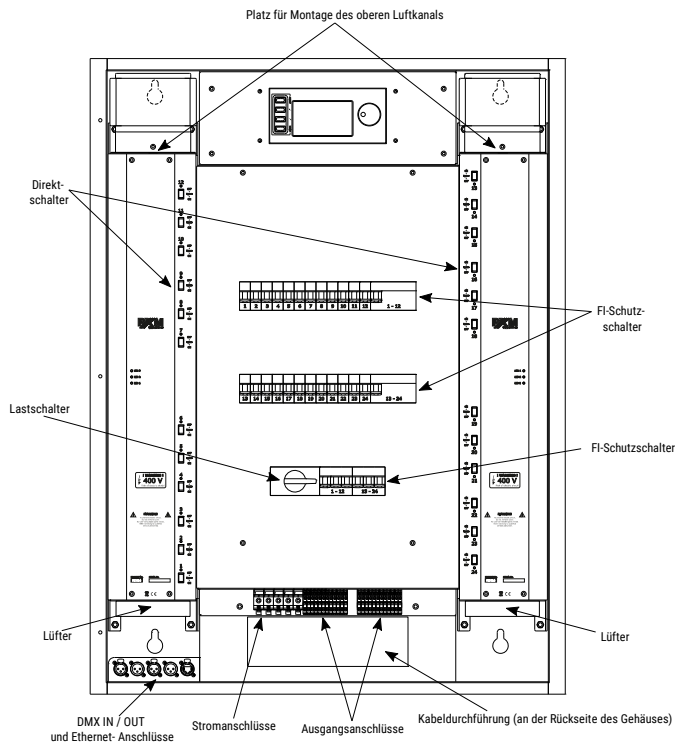
Anstiegszeit an der Endstördrossel:  $\sim 380 \mu\text{s}$



# Abmessungen



# Anschlüsse



## Technische Daten

Typ	PX814
DMX Eingänge	2
ArtNet Universen	3
optisch isolierte DMX-Leitung	ja
Schutzschalter	ja
Überspannungsschutz	ja
Kontrolle fehlerhafter Schaltkreise	ja
Fehlerstromschutz	ja (die Möglichkeit, jeden Stromkreis einzeln zu schützen; in Version – R)
Auflösung der Steuerung	8 oder 16 bit
Auflösung des Touchscreen	480 x 272px (4,3")
Vorwärmen	ja
Zusammenführen von Eingangssignalen	ja (13 Prioritäten)
Begrenzer der Ausgangsleistung	ja
Entstörung	Entsprechend der Norm PN-EN 55014
Belastbarkeit der Ausgänge	3600W – kontinuierliche ohmsche Last 2400VA – kontinuierliche induktive Last (konventionelle und Neon-Transformatoren)
Ausgangsschutz	vollständiger elektronischer Schutz und automatische 13A oder 16A Sicherungen
eingebauter Lastschalter	ja
Lüfter	Elektronisch gesteuert
Eingangsanschlüsse	35 mm <sup>2</sup> Klemmen
Ausgangsanschlüsse	4 mm <sup>2</sup> Klemmen
Netzteil	3 x 230V AC
Stromverbrauch	3 x 128A (bei voller Last)
Gewicht	75 kg
Maße	Breite: 770 mm Höhe: 1030 mm Tiefe: 172 mm

**HINWEIS:** Die in den technischen Daten enthaltenen Angaben beziehen sich auf die Standardausführung (24 x 3600W).

“Art-Net™ Designed by and Copyright Artistic Licence Holdings Ltd”

